



Ref. 95020

Exclusiva Finca moderna cerca de la playa de Es Trenc Campos Countryside, Campos - Southeast

Precio: € 1.500.000

Long-Term-Rent: € 7.500

Short-Term-Rent: € 3.600

Espacio habitable: 480m²

Terreno: 14.600m²

Dormitorios: 4

Baños: 4

Certificación Energética: En trámite



Ref. 95020

La propiedad tiene una superficie aproximada de 480 m2 y cuenta con una vivienda principal tipo loft con 2 plantas y diversos apartamentos de invitados.

Planta baja: recibidor, zona de día con un gran ambiente que integra salón, comedor y cocina. 1 dormitorio, 1 baño y lavadero.

Planta alta: gran suite con baño y vestidor.

2 apartamentos de invitados cada uno con dormitorio y baño. Pueden incorporarse con facilidad a la casa principal.

Además, hay otros dos edificios auxiliares.

Buenas calidades y acabados, suelos radiantes, paredes de marés, vigas vistas, pozo de agua propio, sistema domótico.

Gran terreno llano, preciosos porches y terrazas, piscina de 22 metros de longitud a base de sal.

Aparcamiento cubierto para 3 coches.

número referencia turística: Exp.88/2012/VT , Num. 6918/2012

A destacar

Privacidad, Finca de interior, Calefacción por suelo radiante, Cochera, Estilo moderno, Villa de diseño

Distancias

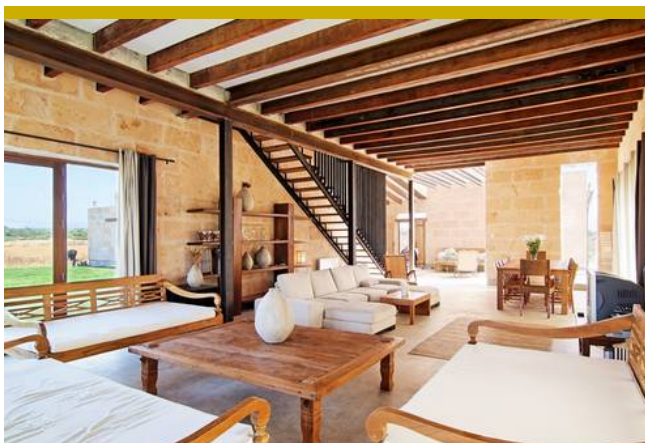
20 - 30 minutos en coche al aeropuerto, 20 - 30 minutos en coche de Palma

Comisión

La comisión va, como es habitual en España, a cargo del inquilino siendo 1.8 meses de la cifra base de alquiler más el tipo legal vigente de IVA.

Descargo de Responsabilidad

Todas las informaciones nos han sido facilitadas por terceros. Incluso después de comprobarlas minuciosamente, no podemos responsabilizarnos de falsas informaciones.



MALLORCA GOLD

REAL ESTATE *by* DANIEL WASCHKE

Ref. 95020

