



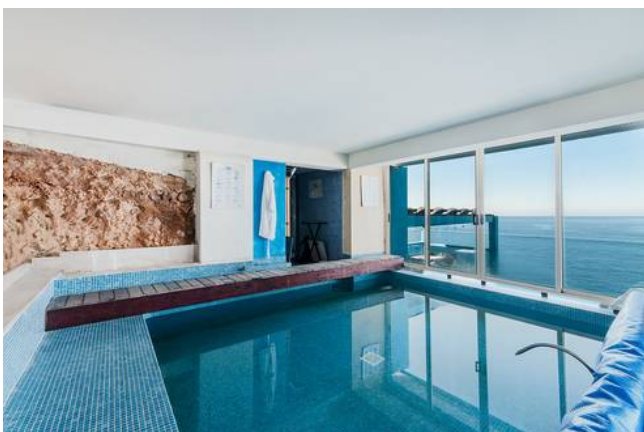
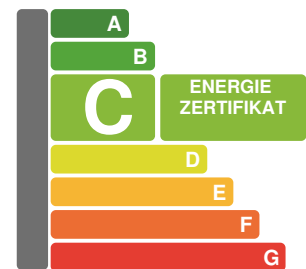
Ref. 91106

**Villa direkt am Meer mit einzigartigem Panoramablick und direktem Meerzugang**

**Santa Ponsa - Port Adriano, Calvia - Südwesten**

**Kaufpreis: € 5.500.000**

Wohnfläche: 750m<sup>2</sup>  
Grundstück: 1.537m<sup>2</sup>  
Schlafzimmer: 6  
Badezimmer: 5



## Ref. 91106

Die Netto-Wohnfläche von 300 m2 plus Terrassen verteilt sich auf 3 Etagen.

Die Zugangsebene befindet sich auf Strassenhöhe und ist in 2 Flügel aufgeteilt. Der rechte Flügel beherbergt das Hauptschlafzimmer mit Ankleide und Badezimmer en suite und bietet durch die bodentiefen Panoramafenster einen freien Blick auf das offene Meer.

Im linken Flügel befinden sich 3 Schlafzimmer, 1 Badezimmer und ein Fitnessbereich.

Die Hauptwohnebene unterteilt sich in ein geräumiges Wohnzimmer, eine Profi- Küche mit Essbereich, eine große überdachte Terrasse, Hauswirtschaftsraum und ein Gästebad.

Im Untergeschoss findet man nebst einem Innen- und einen Aussenpool eine kleine Sauna und ein Musikzimmer.

Das Anwesen steht unmöbliert zum Verkauf.

Garage für 2 PKW.

In unmittelbarer Nähe zum berühmten Luxushafen „Port Adriano“ und nur 5 Autominuten von den 3 Golfplätzen und dem beliebten Country Club von Santa Ponsa entfernt. In nur 15 Minuten erreicht man das Stadtzentrum von Palma.

### Besondere Merkmale

Meerblick, Küstenlage, Meerzugang, Eigener Pool, Hallenbad, Sauna, Fitness, In Schulnähe, Kinderfreundlich, Besucherapartment, Weinkeller, Gute Straßenanbindung, Terrassen, Marmorböden, Dachterrasse, Küstenimmobilie, Überdachte Terrassen, Freie Terrassen, Zentralheizung, Klimaanlage (warm/kalt), Carport, Parkmöglichkeit, Moderner Stil, Sicherheitsdienst

### Entfernungen

Strand zu Fuß erreichbar, Restaurants zu Fuß erreichbar, Mehr als 30 Autominuten zum Flughafen, 20 - 30 Autominuten nach Palma

### Haftungsausschluß

Alle Informationen wurden uns von Dritten übermittelt. Trotz sorgfältiger Prüfung können wir keine Haftung für falsche Informationen übernehmen.



# MALLORCA GOLD

REAL ESTATE *by* DANIEL WASCHKE

Ref. 91106

