

MALLORCA GOLD

REAL ESTATE *by* DANIEL WASCHKE

PROJECT



Ref. 95591

**große moderne Villa in erhöhter Lage mit atemberaubender
Aussicht über die Bucht von Palma**

Son Vida, Palma

Kaufpreis: € 12.000.000

Wohnfläche: 2.200m²

Grundstück: 6.620m²

Schlafzimmer: 10

Badezimmer: 9

Energiezertifikat: In Bearbeitung



Ref. 95591

Südwestlage.

Die Netto Wohnfläche von 2200 qm plus Terrassen verteilt sich auf drei Etagen.

Das Erdgeschoss des Haupthauses besteht aus drei Flügeln, die jeweils mit einem separaten Wohnbereich verfügen und mit grossen Verbindungstüren versehen sind.

Flügel 1: Große Piano-Lounge mit offenem Kamin und großem Wohnbereich.

Flügel 2: Großer Speisesaal mit Platz für einen einladenden Esstisch für bis zu 16 Personen und einer gemütlichen After- Dinner-Lounge.

Flügel 3: Familienzimmer mit großer, offener amerikanischer Designer Küche und Essbereich, Garderobenraum und Bad.

Darüber hinaus verfügt dieses exklusive Anwesen über einen großen Wellnessbereich mit Innenpool, Sauna, Massageräumen, Ruheraum, Dusche und Dampfbad.

Obergeschoss: Master-Suite - mit Wohn- und Arbeitsbereich, Kamin, Badezimmer mit zwei Duschen, eine für Sie und eine für Ihn, 2 Ankleideräume, einer für Sie und einer für Ihn, und Jacuzzi.

Des Weiteren befinden sich 4 weitere Gästeschlafzimmer, jedes mit Bad in suite, auf die dieser Etage.

Alle Schlafzimmer verfügen über eine grosse Terrasse und einen direkten Zugang zum Spa-Bereich.

Untergeschoss: Garage für 8 Autos, Personalräume, Heimkinoanlage, Waschküche, Speisekammer, Garderoben und Badezimmer, Weinkeller, Maschinenraum usw.

Das luxuriöse Wohngebiet von Son Vida verfügt über einen eigenen Sicherheitsdienst.

Das Stadtzentrum von Palma erreichen Sie in nur 5 Fahrminuten mit dem Auto. In unmittelbarer Nähe befinden sich 3 Golfplätze und die Luxus-Hotels Arabella und Castillo St. Regis. Diese exklusive Lage unterstreicht somit noch einmal die Besonderheit dieser Immobilie.

Besondere Merkmale

Meerblick, Golfplatzblick, Eigener Pool, Hallenbad, Whirlpool, Sauna, Wellnessbereich, Fitness, Heimkino, Privatsphäre, In Schulnähe, Terrassen, Überdachte Terrassen, Freie Terrassen, Garage, Im Bau

Entfernungen

Restaurants zu Fuß erreichbar, 10 - 20 Autominuten zum Flughafen

Haftungsausschluß

Alle Informationen wurden uns von Dritten übermittelt. Trotz sorgfältiger Prüfung können wir keine Haftung für falsche Informationen übernehmen.



MALLORCA GOLD

REAL ESTATE *by* DANIEL WASCHKE

Ref. 95591



Site is practically divided in two areas by the two
of the road and road 66.

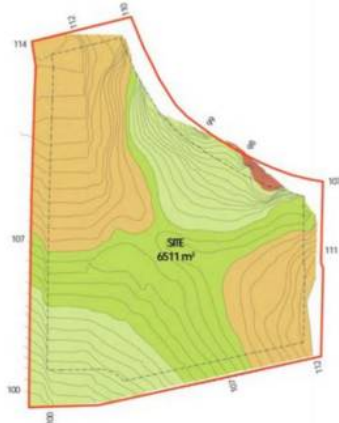
The area is looking at the sea in Baños de Palma.
The area is looking at the wild landscape, and it
is a view.

PLANNING PARAMETERS

Site	6511.00m ²
Floor Area Ratio	0.33 m ² /m ²
Floor Area Ratio In Project	1,965.43m ²
Land Occupation 25%	1,627.75m ²
Land Occupation In Project	1,396.86m ²

REASURES

- Main Site Level
- Low Level
- Small Hill
- CF



CF

- 1x entrance
- 1x conference
- 1x office
- 2x office with chimney
- 1x dining room
- 2x office
- 1x small dining room
- 1x office
- 1x small office with chimney
- 1x small dining area
- 1x parking
- 1x small dining room
- 1x bathing area
- 1x small kitchen
- 1x kitchen
- 1x lounge room
- 1x car port and covering area
- 10 x house entrance



- 1x bathroom
- 1x dining room
- 1x office
- 2x office with chimney
- 1x bathroom



- 1x office room
- 1x office with kitchenette
- 1x office
- 1x parking
- 1x dining room with bathroom
- 1x office
- 1x car entrance
- 1x technical room

