

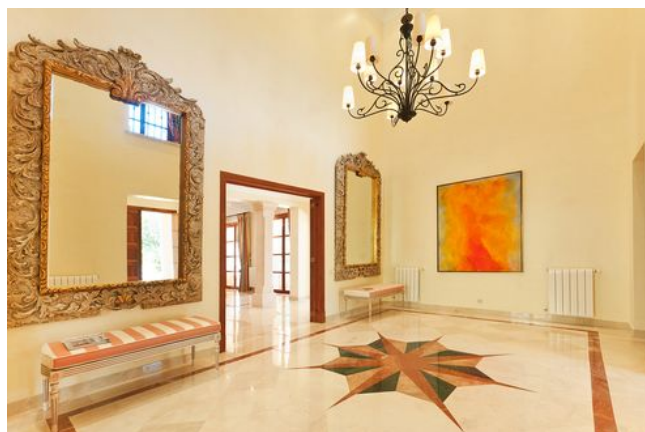
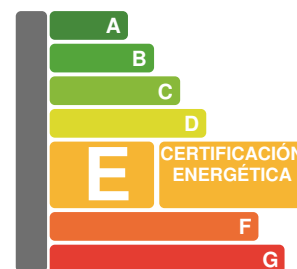


Ref. 91236

Villa de estilo mediterráneo con vistas al mar Son Vida, Palma

Precio: € 3.480.000

Espacio habitable: 750m²
Terreno: 4.000m²
Dormitorios: 5
Baños: 6



Ref. 91236

Orientación sur.

La propiedad tiene una superficie construida de 750 m2 (incluidas terrazas) y la vivienda de 3 plantas se distribuye del siguiente modo.

Planta baja: recibidor, amplio salón y biblioteca – ambos con chimenea-, comedor muy luminoso, gran cocina, dormitorio de invitados con baño en suite, habitación del personal, lavadero.

Planta piso: galería, 3 dormitorios grandes con baño en suite y vestidores.

Planta semisótano: sauna con baño, trasteros y sala de máquinas.

Estupendo equipamiento, calefacción central, aire acondicionado reversible, doble acristalamiento, suelos de mármol y sistema de alarma.

Numerosos porches y terrazas muy bonitos y amplios, gran piscina, precioso jardín, vistas panorámicas a Palma y a la bahía.

Garaje y amplia zona de aparcamiento.

A destacar

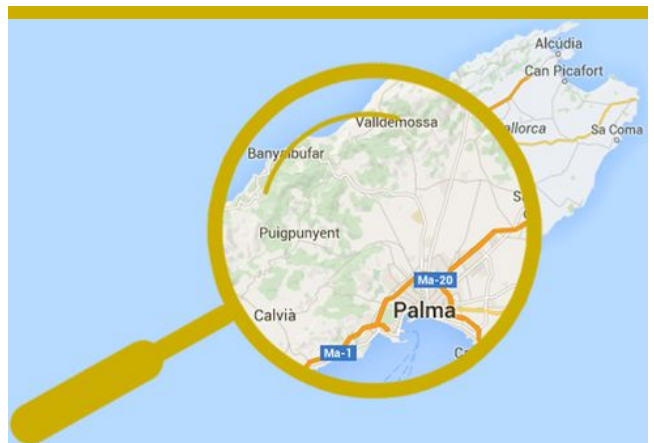
Vistas a la montaña, Vista al mar, Piscina privada, Sauna, Privacidad, Cerca de escuelas, Adecuado para niños, Buen acceso por carretera, Patio interior, Varias terrazas, Suelos de mármol, Zona de césped, Jardín privado, Terrazas cubiertas, Terrazas abiertas, Calefacción central, Aire acondicionado frío/calor, Garaje, Aparcamiento, Estilo mediterráneo

Distancias

20 - 30 minutos en coche al aeropuerto, 10 - 20 minutos en coche de Palma

Descargo de Responsabilidad

Todas las informaciones nos han sido facilitadas por terceros. Incluso después de comprobarlas minuciosamente, no podemos responsabilizarnos de falsas informaciones.



MALLORCA GOLD

REAL ESTATE *by* DANIEL WASCHKE

Ref. 91236

