



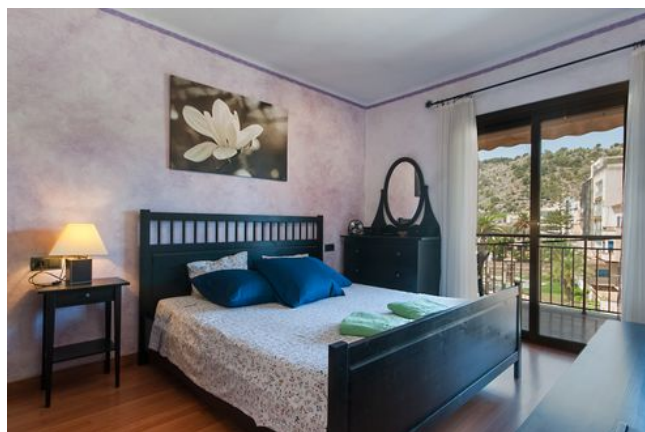
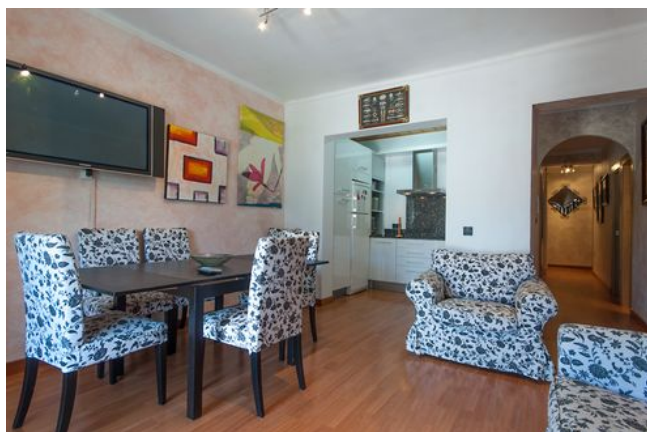
Ref. 94356

Amplio apartamento con vistas al mar y a pie de playa Port Soller, Soller - West Coast

Precio: € 370.000

Espacio habitable: 107m²
Terreno: 0m²
Dormitorios: 3
Baños: 2

Certificación Energética: In Progress



Ref. 94356

Esta propiedad orientada al oeste, esta en un Segundo piso pero cuenta con ascensor.

La superficie habitable es de 95 m2 en un solo nivel

La sala de estar/comedor, con cocina Americana y el dormitorio principal con baño en suite, tienen acceso directo a la amplia terraza con vistas al mar, dispone tambien de otras dos habitaciones que comparten baño.

El edificio dispone de una terraza comunitaria con preciosas vistas.

Esta localizado a pocos minutos de la playa del Puerto de Soller, donde hay gran variedad de tiendas Restaurantes y Puerto deportivo.

A Soller se puede acceder en coche o con el pintoresco tranvia. Palma se encuentra a solo 30 minutos.

A destacar

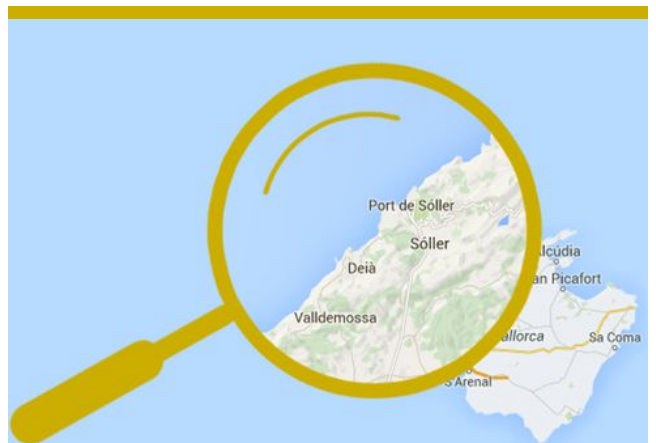
Vista al mar, Buen acceso por carretera, Ascensor, Suelos de madera, Azotea, Primera linea de mar, Terrazas cubiertas

Distancias

Puede ir andando a la playa, Puede ir andando al centro, Puede ir andando a los restaurantes, Puede ir andando a las tiendas, 20 - 30 minutos en coche al aeropuerto, 20 - 30 minutos en coche de Palma

Descargo de Responsabilidad

Todas las informaciones nos han sido facilitadas por terceros. Incluso después de comprobarlas minuciosamente, no podemos responsabilizarnos de falsas informaciones.



MALLORCA GOLD

REAL ESTATE *by* JAIME ROIG

Ref. 94356

