



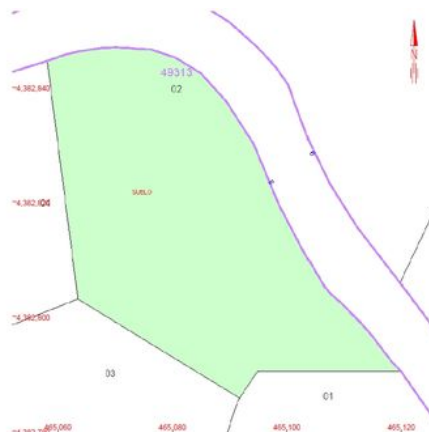
Ref. 40288

Solar con proyecto sobre el campo de Golf Son Vida, Palma

Precio: € 850.000

Espacio habitable: 0m²
Terreno: 2.172m²
Dormitorios: 1
Baños: 1

Certificación Energética: En trámite



Ref. 40288

Orientación sur.

Buena parcela de 2.172 m2 con vistas al campo de golf de Son Vida.

Maxima Edificabilidad: 35%.

Son Vida es una de las zonas residenciales más exclusivas de Mallorca. Cerca de Palma, Son Vida ofrece 3 campos de golf y dos hoteles de cinco estrellas.

Muy buenas y rápidas conexiones con Palma y el aeropuerto.

A destacar

Vistas a la montaña, Vistas al campo de Golf, Buen acceso por carretera

Distancias

10 - 20 minutos en coche al aeropuerto, 10 - 20 minutos en coche de Palma

Descargo de Responsabilidad

Todas las informaciones nos han sido facilitadas por terceros. Incluso después de comprobarlas minuciosamente, no podemos responsabilizarnos de falsas informaciones.



Ref. 40288

