

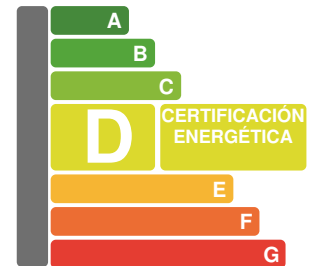


Ref. 93318

**Casa moderna, con arquitectura superior y habitaciones amplias y luminosas con vistas lejanas al mar**  
**Costa de la Calma, Calvia - Southwest**

Precio: € 2.380.000

Espacio habitable: 550m<sup>2</sup>  
Terreno: 990m<sup>2</sup>  
Dormitorios: 3  
Baños: 2



## Ref. 93318

Orientación suroeste.

La superficie habitable de 550 m2 más terrazas se distribuye en 3 plantas:

Primera planta: recibidor, amplio salón comedor con techos altos abovedados y chimenea, una cocina moderna y bien equipada, bodega, baño de cortesías, amplia terraza con comedor de 60 metros. En la parte posterior de la casa se encuentra otra zona de terraza y jardín.

Planta baja: amplio dormitorio con baño, vestidor, una suite para los invitados, lavadero, amplio salón que se puede utilizar por un tercer dormitorio.

Sótano: una gran área del uso múltiple con una superficie de 170 m2. De momento está en uso como garaje para varios coches. Se puede utilizar también como gimnasio, sala de cine en casa, sala de almacenamiento, etc.

La casa está en perfecto estado y dispone de un equipamiento de alta gama: calefacción por suelo radiante, bomba frío / calor, suelos de madera, ascensor, muy bueno aislamiento, sistema domótico, sistema de sonido integrado, Internet en toda la casa, sistema filtración del agua, puertas automáticas, sistema de seguridad, etc.

Costa de la Calma es una exclusiva y tranquila zona residencial, cerca de Palma (17 minutos), el aeropuerto (23 minutos), y tiene su propio acceso privado a la playa y su bar a poca distancia a pie. Las playas de arena de Paguera y Santa Ponsa están a pocos minutos en coche y hay varios campos de golf a 10 minutos en coche.

### A destacar

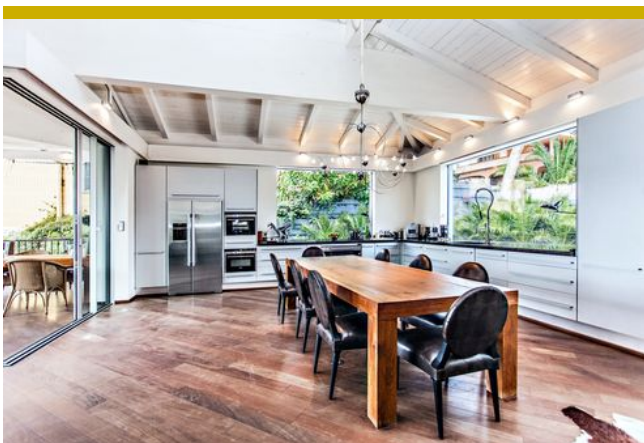
Vistas a la montaña, Vista al mar, Piscina privada, Privacidad, Cerca de escuelas, Bodega, Chimenea, Buen acceso por carretera, Precioso jardín, Terrazas cubiertas, Terrazas abiertas, Calefacción por suelo radiante, Aire acondicionado frío/calor, Garaje, Aparcamiento, Estilo moderno, Nueva construcción, Servicio de seguridad

### Distancias

Más de 30 minutos en coche al aeropuerto, 20 - 30 minutos en coche de Palma

### Descargo de Responsabilidad

Todas las informaciones nos han sido facilitadas por terceros. Incluso después de comprobarlas minuciosamente, no podemos responsabilizarnos de falsas informaciones.



# MALLORCA GOLD

REAL ESTATE *by* DANIEL WASCHKE

Ref. 93318

