



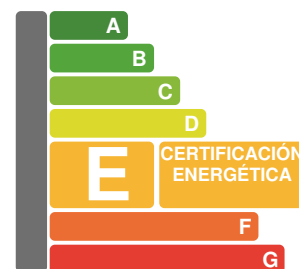
Ref. 90521

Villa Mediterránea con casa de invitados y vistas al mar en Puntiro

Marratxi - Palma

Precio: € 1.450.000

Espacio habitable: 380m²
Terreno: 9.000m²
Dormitorios: 5
Baños: 5



Ref. 90521

Orientación sur.

La superficie habitable neta de 300 m2 distribuidos en dos plantas y una casa de invitados.

Planta baja: recibidor, amplio salón-comedor, cocina, coladuría, baño de invitados, dormitorio principal con baño en suite.

Primera planta: dormitorio principal con baño y vestidor en suite y otro dormitorio con baño.

La casa de invitados: un salón con una pequeña cocina, 2 dormitorios, 1 baño y 1 baño de invitados.

Muy buenas calidades y equipamiento: calefacción por suelo radiante, aire acondicionado frío/ calor, techos altos con vigas vistas, preinstalación de chimenea.

Bonito jardín con gran variedad de árboles maduros, gran piscina, atractivas terrazas abiertas y cubiertas.

A destacar

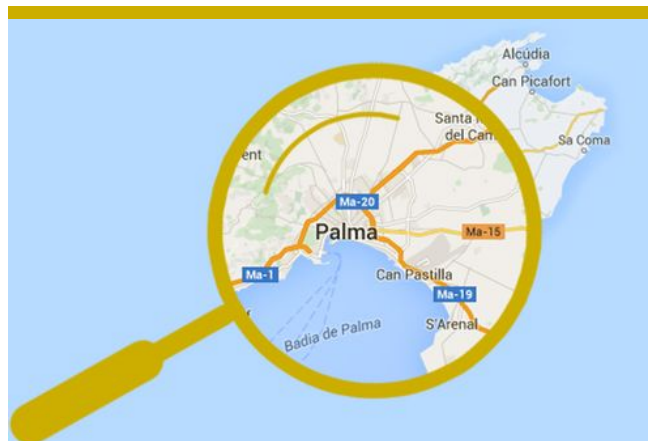
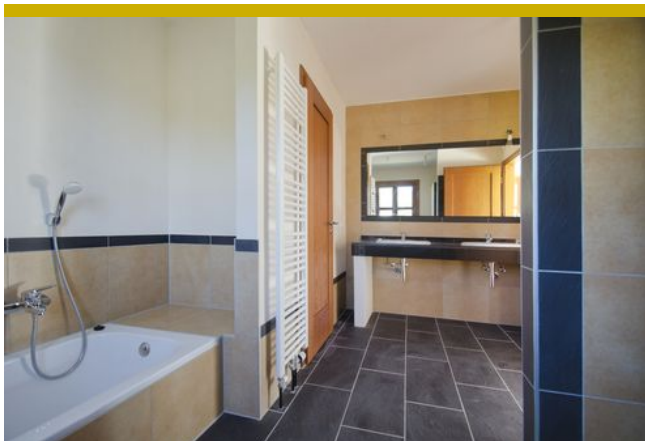
Vista al mar

Distancias

10 - 20 minutos en coche al aeropuerto, 10 - 20 minutos en coche de Palma

Descargo de Responsabilidad

Todas las informaciones nos han sido facilitadas por terceros. Incluso después de comprobarlas minuciosamente, no podemos responsabilizarnos de falsas informaciones.



MALLORCA GOLD

REAL ESTATE *by* DANIEL WASCHKE

Ref. 90521

