



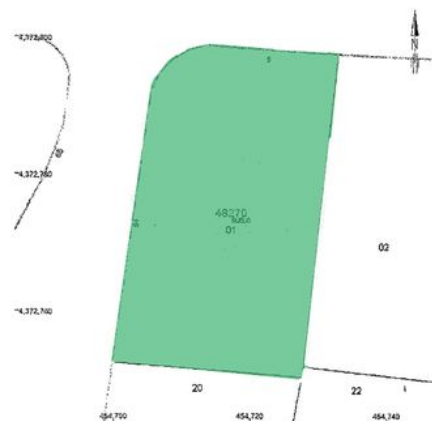
Ref. 40294

Solar plano con orientación sur en ubicación exclusiva Santa Ponsa - Port Adriano, Calvia - Southwest

Precio: € 595.000

Espacio habitable: 0m²
Terreno: 1.300m²
Dormitorios: 1
Baños: 1

Certificación Energética: In Progress



Ref. 40294

Este solar que hace esquina de 1300 m2 está ubicado en Santa Ponsa, muy cerca del mar.

Todas las parcelas vecinas ya están construidas.

En esta parcela llana se puede construir una villa con un tamaño máximo hasta 455 m2.

Todas las conexiones, tales como tubería de agua, alcantarillado y electricidad están disponibles.

El solar ya tenía una licencia de obras por un chalet con 378 m2, pero ya caducada. Podría ser reactivado.

Los códigos de construcción del municipio de Calvià:

Zona RU-3, max., Potencial máximo de desarrollo, máx. Superficie 35%, máx. 2 plantas + sótano, max. , máxima altura del piso 6,5 m, máxima altura del edificio construido 8 metros, Distancia mínima a las propiedades adyacentes 3m.

A destacar

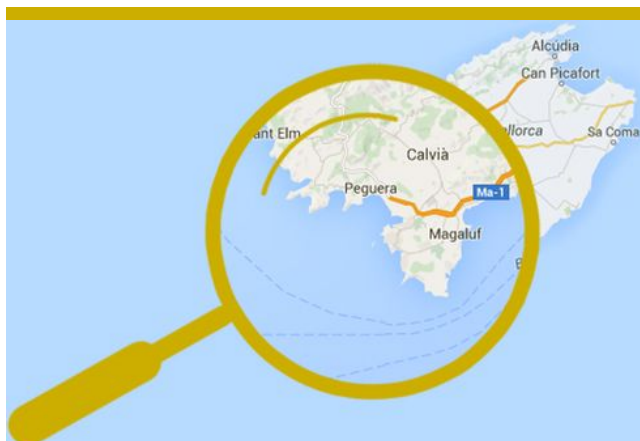
Cerca de escuelas, Buen acceso por carretera, Proyectos de inversión residencial

Distancias

Mas de 30 minutos en coche al aeropuerto, 20 - 30 minutos en coche de Palma

Descargo de Responsabilidad

Todas las informaciones nos han sido facilitadas por terceros. Incluso después de comprobarlas minuciosamente, no podemos responsabilizarnos de falsas informaciones.



Ref. 40294