



Ref. 95020

## Exclusiva Finca moderna cerca de la playa de Es Trenc Campos Countryside, Campos - Southeast

Precio: € 1.500.000

Long-Term-Rent: € 4.500

Short-Term-Rent: € 3.600

Espacio habitable: 480m<sup>2</sup>

Terreno: 14.600m<sup>2</sup>

Dormitorios: 6

Baños: 6

Certificación Energética: In Progress



## Ref. 95020

La propiedad tiene una superficie aproximada de 480 m<sup>2</sup> y cuenta con una vivienda principal tipo loft con 2 plantas y diversos apartamentos de invitados.

Planta baja: recibidor, zona de día con un gran ambiente que integra salón, comedor y cocina. 1 dormitorio, 1 baño y lavadero.

Planta alta: gran suite con baño y vestidor.

2 apartamentos de invitados cada uno con dormitorio y baño. Pueden incorporarse con facilidad a la casa principal.

Casa de huéspedes con salón, cocina, 2 dormitorios y 1 baño.

Buenas calidades y acabados, suelos radiantes, paredes de marés, vigas vistas, pozo de agua propio, sistema domótico.

Gran terreno llano, preciosos porches y terrazas, piscina de 22 metros de longitud a base de sal.

Aparcamiento cubierto para 3 coches.

### A destacar

Privacidad, Finca de interior, Calefacción por suelo radiante, Cochera, Estilo moderno

### Distancias

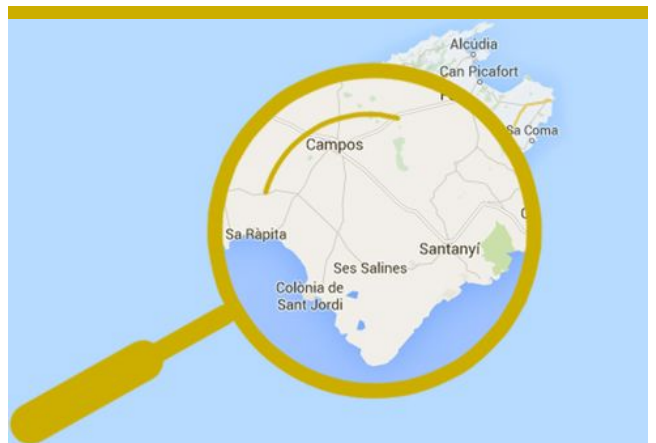
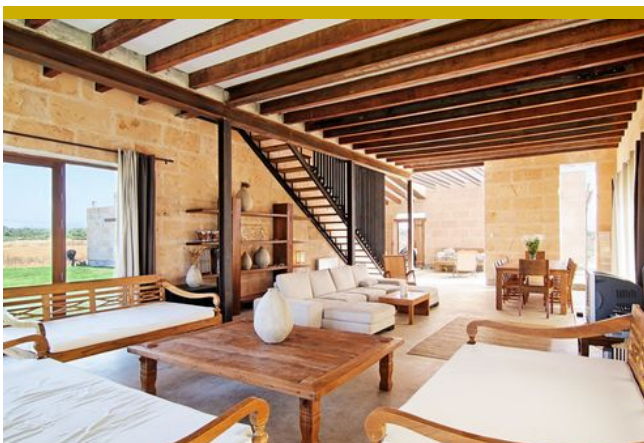
20 - 30 minutos en coche al aeropuerto, 20 - 30 minutos en coche de Palma

### Comisión

La comisión va, como es habitual en España, a cargo del inquilino siendo 1.8 meses de la cifra base de alquiler más el tipo legal vigente de IVA.

### Descargo de Responsabilidad

Todas las informaciones nos han sido facilitadas por terceros. Incluso después de comprobarlas minuciosamente, no podemos responsabilizarnos de falsas informaciones.





# MALLORCA GOLD

REAL ESTATE *by* DANIEL WASCHKE

Ref. 95020

