



Ref. 80391

Excepcional ático dúplex en el pleno corazón de la ciudad Oldtown, Palma

Precio: € 1.500.000

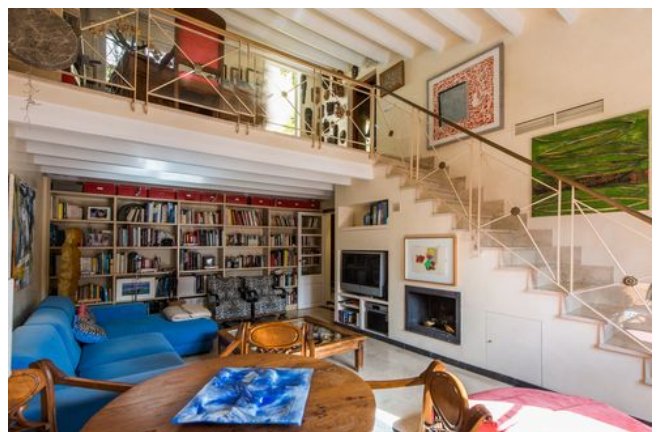
Espacio habitable: 280m²

Terreno: 0m²

Dormitorios: 5

Baños: 4

Certificación Energética: En Trámite



Ref. 80391

La superficie habitable neta de 240 m2 se distribuye en 2 plantas.

Planta principal: entrada, salón, comedor, cocina, 1 dormitorio principal con baño en suite, 2 dormitorios, 1 baño, 1 dormitorio de servicio con baño en suite.

Planta superior: 1 dormitorio con baño en suite, 1 despacho y otra habitación.

Acceso a la terraza de 40 m2 con vistas al mar.

El ático está situado en un edificio impresionante con ascensor.

La propiedad se presenta en buen estado. Solo hay que hacer pequeños renovaciones.

Buenas calidades y equipamiento de buen gusto: suelos de mármol, aire acondicionado reversible frío / calor, cocina moderno y totalmente equipado.

2 plazas de garaje.

A destacar

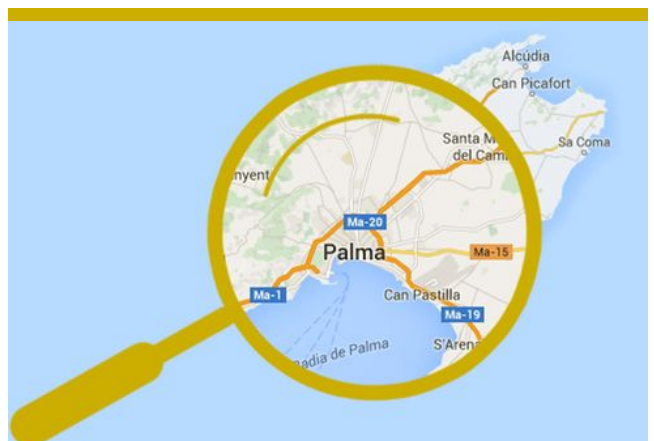
Jacuzzi, Suelos de mármol, Reformado, Azotea, Casco Antiguo de Palma, Estilo mediterráneo

Distancias

Puede ir andando al centro, Puede ir andando a los restaurantes, Puede ir andando a las tiendas, 10 - 20 minutos en coche al aeropuerto

Descargo de Responsabilidad

Todas las informaciones nos han sido facilitadas por terceros. Incluso después de comprobarlas minuciosamente, no podemos responsabilizarnos de falsas informaciones.



MALLORCA GOLD

REAL ESTATE *by* DANIEL WASCHKE

Ref. 80391

