

# MALLORCA GOLD

REAL ESTATE *by* DANIEL WASCHKE



Ref. 40358

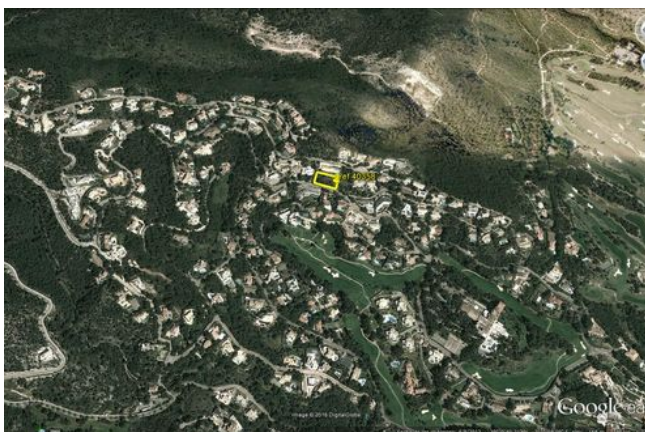
## Grundstück mit Meerblick

**Son Vida, Palma**

Kaufpreis: Preis auf Anfrage

Wohnfläche: 0m<sup>2</sup>  
Grundstück: 2.448m<sup>2</sup>  
Schlafzimmer: 1  
Badezimmer: 1

Energiezertifikat: In Bearbeitung



## Ref. 40358

Süd- / Südwestlage.

Gut bebaubares Grundstück von 2.450 m<sup>2</sup> mit Blick auf das Meer und den Golfplatz in Son Vida.

Maximale Bebaubarkeit: 35 %.

Son Vida ist eine der exklusivsten Wohngegenden auf Mallorca.

In der Nähe von Palma gelegen bietet Son Vida 3 Golfplätze und zwei 5-Sterne-Hotels.

Sehr gute und schnelle Anbindungen nach Palma und den Südwesten der Insel.

### Besondere Merkmale

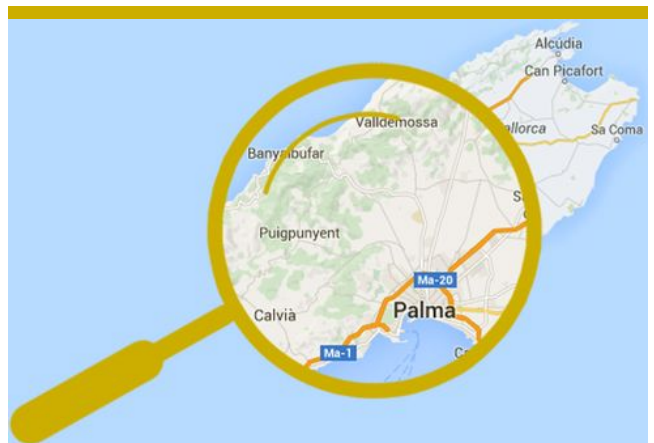
Meerblick

### Entfernungen

10 - 20 Autominuten zum Flughafen, 10 - 20 Autominuten nach Palma

### Haftungsausschluß

Alle Informationen wurden uns von Dritten übermittelt. Trotz sorgfältiger Prüfung können wir keine Haftung für falsche Informationen übernehmen.



Ref. 40358

