



Ref. 93148

## Wunderschöne Designerwohnung mit Blick auf das Schloss Bellver

**Bonanova - Son Armadams, Palma**

Kaufpreis: € 900.000

Wohnfläche: 130m<sup>2</sup>

Grundstück: 0m<sup>2</sup>

Schlafzimmer: 2

Badezimmer: 2

Energiezertifikat: In Bearbeitung



## Ref. 93148

Grosses Wohnzimmer mit Zugang zur überdachten Terrasse. Moderne Küche mit Siemensgeräten. Waschküche. Grosses Büro/Schlafzimmer. Hauptschlafzimmer mit Ankleide und Schlafzimmer en suite. Ein weiteres Schlafzimmer mit Ankleide und Badezimmer en suite.

Das Apartment ist in erstklassigem Zustand. Fussbodenheizung, umschaltbare Klimaanlage, Philip Stark Badezimmerarmaturen, hervorragendes Beleuchtungssystem.

Bezaubernder Ausblick von der Terrasse zum Schloss Bellver, Palma und der Kathedrale. Gemeinschaftsgärten, Schwimmbad, 24 Stunden Sicherheitsservice.

Ein Parkplatz und ein Abstellraum.

### Besondere Merkmale

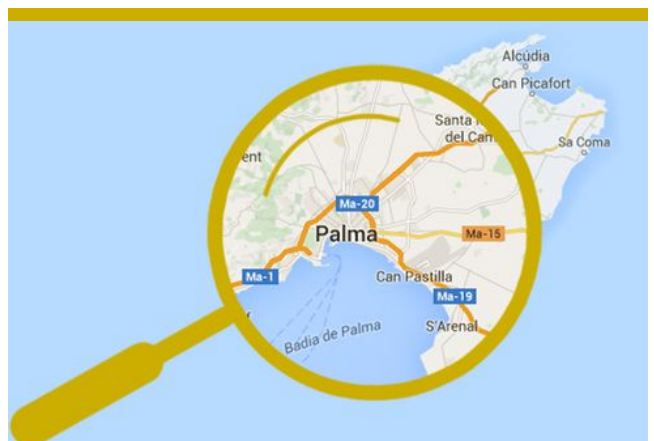
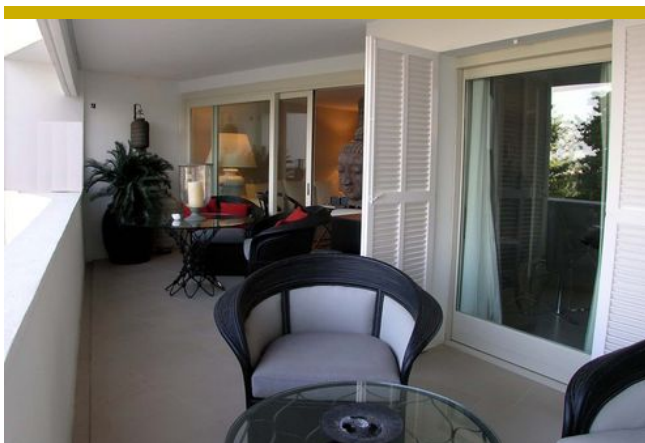
Bergblick, Meerblick, Gemeinschaftspool, Gemeinschaftsgarten, TV-Raum, Privatsphäre, In Schulinähe, Kinderfreundlich, Gute Straßenanbindung, Terrassen, Fahrstuhl, Kachelböden, Überdachte Terrassen, Freie Terrassen, Fussbodenheizung, Klimaanlage (warm/kalt), Moderner Stil

### Entfernungen

20 - 30 Autominuten zum Flughafen

### Haftungsausschluß

Alle Informationen wurden uns von Dritten übermittelt. Trotz sorgfältiger Prüfung können wir keine Haftung für falsche Informationen übernehmen.



# MALLORCA GOLD

REAL ESTATE *by* DANIEL WASCHKE

Ref. 93148

