



Ref. 40326

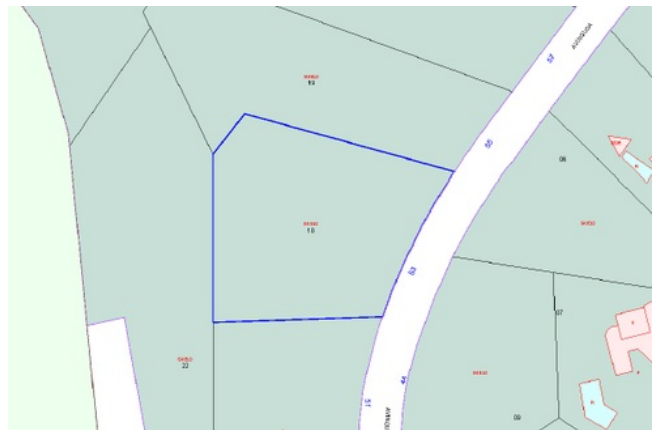
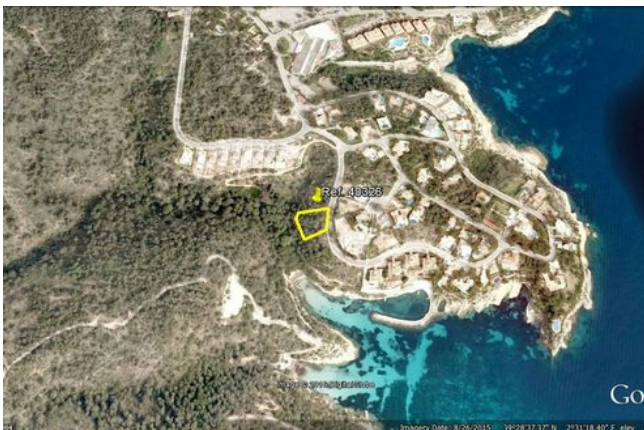
Exklusives Grundstück direkt am Meer mit direktem Meerzugang

Sol de Mallorca, Calvia - Südwesten

Kaufpreis: € 2.000.000

Wohnfläche: 0m²
Grundstück: 2.250m²
Schlafzimmer: 0
Badezimmer: 0

Energiezertifikat: In Bearbeitung



Ref. 40326

Das Grundstück verfügt über eine Fläche von 2250 m² und befindet sich in exzellenter Lage direkt am Meer in einem sehr gefragten Wohngebiet.

Die Bebaubarkeit der Grundstücke beträgt jeweils 35 % .

Im prestigeträchtigen Südwesten von Mallorca gelegen mit wunderschönen Buchten, feinen Sandstränden, mehreren Golfplätzen und Yachthäfen in unmittelbarer Umgebung.

Entfernung zum Stadtzentrum von Palma ca. 15 Autominuten.

Besondere Merkmale

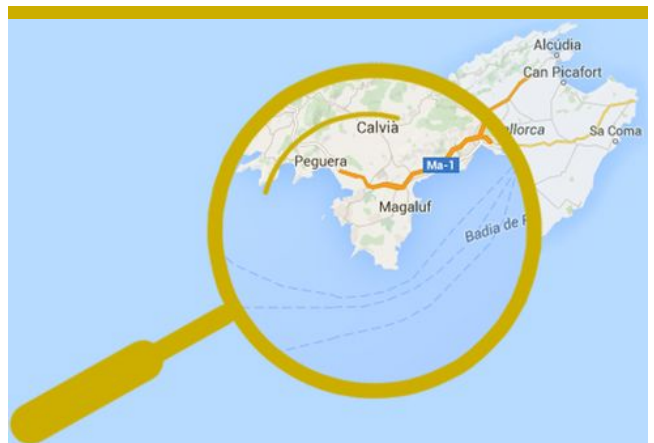
Meerblick, Küstenlage, Meerzugang, Strandzugang, Gute Straßenanbindung, Küstenimmobilie

Entfernungen

Strand zu Fuß erreichbar, Mehr als 30 Autominuten zum Flughafen, 20 - 30 Autominuten nach Palma

Haftungsausschluß

Alle Informationen wurden uns von Dritten übermittelt. Trotz sorgfältiger Prüfung können wir keine Haftung für falsche Informationen übernehmen.



Ref. 40326