

Ref. 91692

Baugrundstück mit Blick auf die Berge in ruhiger Wohnlage Son Vida, Palma

Kaufpreis: € 475.000

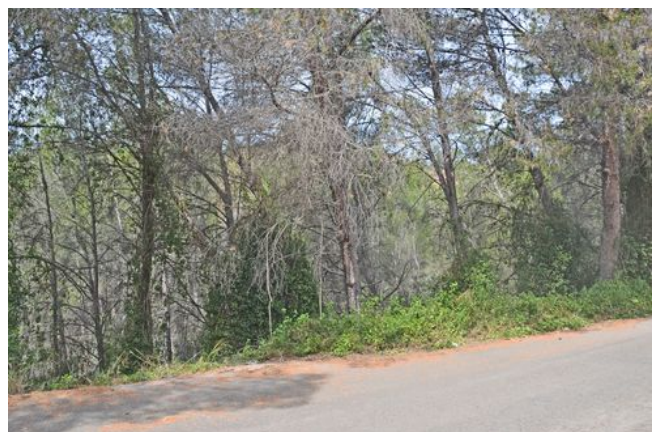
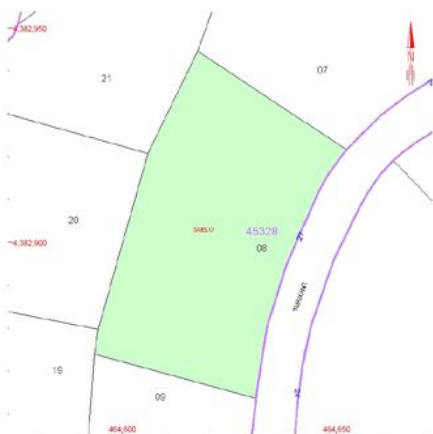
Wohnfläche: 2.676m²

Grundstück: 2.676m²

Schlafzimmer:

Badezimmer:

Energiezertifikat: In Bearbeitung



Ref. 91692

Grundstück in einer exklusiven Wohnlage von Son Vida, sehr ruhig gelegen mit viel Privatsphäre.

Auf diesem Grundstück kann ein Haus mit einer Wohnfläche von ca. 800 m² mit Schwimmbad gebaut werden.

Noch ist keine Baugenehmigung vorhanden.

Son Vida ist eine der exklusivsten Wohngegenden auf Mallorca. In der Nähe von Palma gelegen, bietet Son Vida 3 Golfplätze und zwei 5-Sterne-Hotels.

Sehr gute und schnelle Anbindungen an Palma und den Flughafen.

Besondere Merkmale

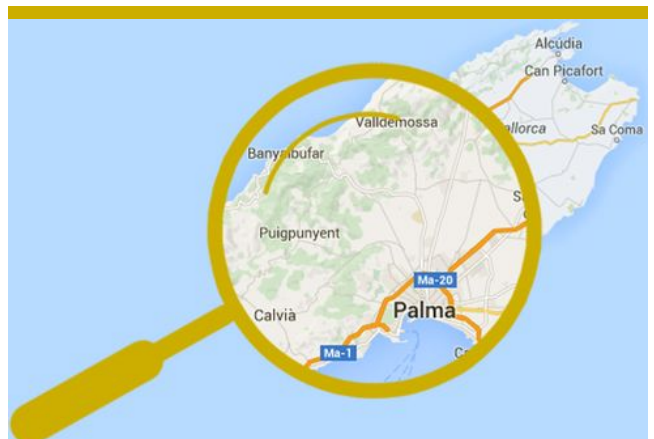
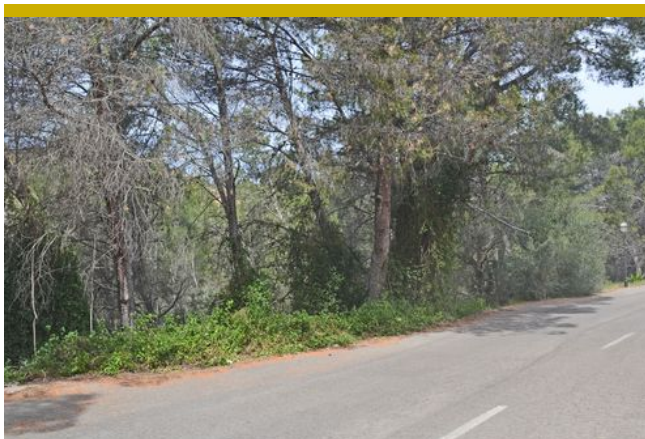
Bergblick, In Schulinähe, Gute Straßenanbindung

Entfernungen

20 - 30 Autominuten zum Flughafen, 10 - 20 Autominuten nach Palma

Haftungsausschluß

Alle Informationen wurden uns von Dritten übermittelt. Trotz sorgfältiger Prüfung können wir keine Haftung für falsche Informationen übernehmen.



Ref. 91692